

**ТІЗБЕСІ
ОПИСЬ
ДОКУМЕНТОВ, НАХОДЯЩИХСЯ В ДЕЛЕ**

кошесіндегі _____ Шортандинский район с.Шортанда
 по улице _____ Шортандинская СШ №1
 үй № _____
 дом № _____
 пәтер № _____
 кв. № _____

№ бл	кағаздын мазмұны содержание документов	парақ саны кол-во листов	бет № № страницы	ескерту примечание
1				
2	Опись	1	1	
3				
4	Ф-2	2	2,3,4,5	
5				
6	Чертеж	2	6,9	
7				
8	Экспликация	2	7,8,10	
9				
10				
11				
12				
13				
14				
15				
16				
17				
18				
19				
20				
21				
22				
23				
24				
25				
26				
27				
28				
29				
30				
31				

ЖШС «Строй-проект-инвентаризация» ТОО «Строй-проект-инвентаризация»
техникалық төлқұжаты (Ф-2) /технический паспорт (Ф-2)
Тіркелетін жылжымайтын мүлік нысандарының (көппәтерлі тұрғын үйлер,
офистар, өнеркәсіп, сауда нысандары және т.б.)
На регистрируемые объекты недвижимости (многоквартирные, жилые дома,
офисы, промышленные, торговые объекты и т.п.)

- 1 Қазақстан Республикасы Республика Казакстан
- 2 Обласы/ Область Ақмолинская
- 3 Қала (ауыл, елді-мекен)/Город (поселок, населенный пункт) _____
- 4 Ауданы/Район Шортандинский район с.Шортанда Шортандинская СШ №1
- 5 Кадастрлық нөмірі/Кадастровый номер _____
- 6 Көшесі/Улица _____
- 7 Үйдің нөмірі/Номер дома _____
- 8 Инвентарлық нөмір Инвентарный номер _____
- 9 Кордың категориясы Категория фонда Школа «А»

Тізілімнің нөмірі Номер реестра	Меншік иесі (қор қолданушы) Собственники (фондодержатели)	Құқықтың туындауы Возникновение права

Жалпы мәлімет
Общие сведения

1. Жобаның сериясы, түрі Серия, тип проекта		8. Басқа аланы Площадь вспомогат. помещений	1017,1
2. Қабаттың саны Число этажей	2	9. Пәтердің саны Число квартир	
3. Құрылыстың аланы Площадь застройки	1535	10. Бөлменің,жайдың саны Число помещений, комнат	68
4. Ғимараттың көлемі Объем здания	10745	11. Қабырғал-и материалы Материал стен	Кирпичные
5. Жалпы алаң Общая площадь	2364,8	12. Салынған жылы Год застройки	1969
6. Лоджияның,балқан-и аланы және т.б. Площ. балкона, лоджий и т.п.		13. Физик-к тозу Физич. износ %	35
7. Негізгі алаң Осн.площадь	1347,7		

Төлқұжат құрылды
 Паспорт составлен на «15» Ақпан 2005 года

Директоры
 Директор _____ А.Н.Казыбеков

подпись

Экспликация земельного участка, кв.м.

По земле отводным документам	Земельная площадь			Незастроенная площадь			
	По фактическому использованно	всего	Под основными строениями	Под проч. постройками и сооружениями	Асфальтовые покрытия	Прочие заомещения	грунт
1	2	3	4	5	6	7	8
		1535	1529	6			

Незастроенная площадь

всего	Оборудованные площадки		Зеленые насаждения						
	спортивные	детские	хозяйственные	Всего	Газон с деревьями	Плодов сад	Газоны, цветоч.	огород	прочие
1	2	3	4	5	6	7	8	9	10

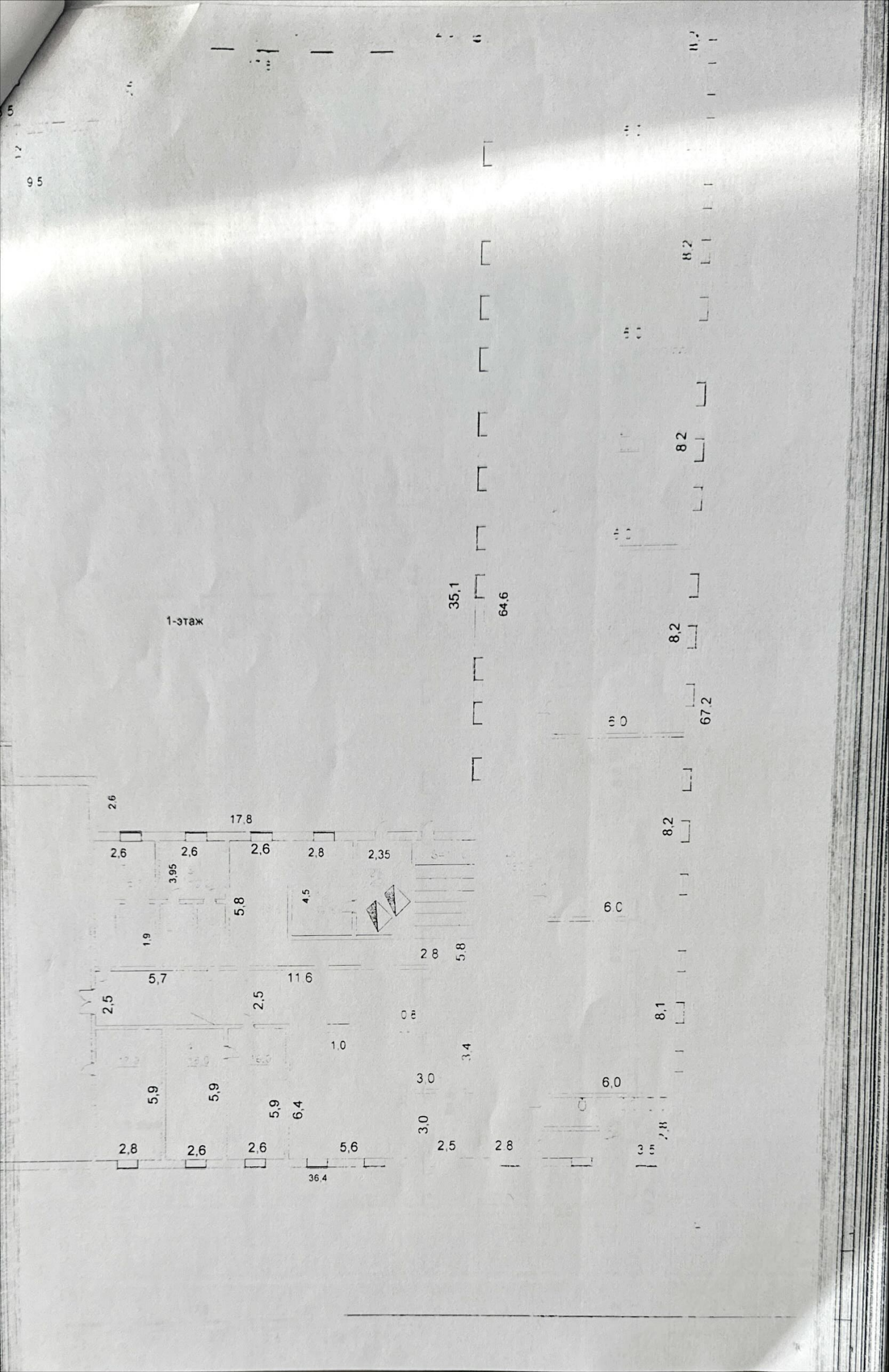
Назначение и характеристика основных и служебных помещений, служебных пристроек, подвалов, дворовых сооружений, замощений

Литер по плану	назначение	Площадь кв.м.	Объем м. куб.	Износ %	Описание конструктивных материалов					
					фундамент	Стены и перегородки	перекрытия	кровля	полы	проемы
1	2	3	4	5	6	7	8	9	10	11
a	тамбур	3	9	35	свои	кирпичные	плиты	шифер	дошагые	простые
a1	тамбур	3	9	35	свои	кирпичные	плиты	шифер	дошагые	простые

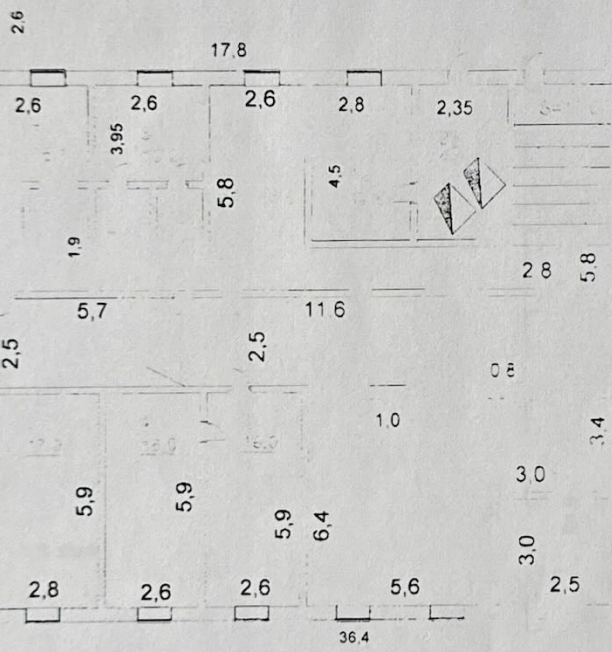
Выполнил специалист

А. А. А. А. А.

(Ф.И.О. подпись)



1-этаж



2.6 17.8 2.6 2.6 2.6 2.8 2.35 3.95 5.8 4.5 1.9 5.7 11.6 2.8 5.8 2.5 2.5 10 0.8 2.8 5.8 5.9 5.9 5.9 6.4 3.0 3.4 2.8 2.6 2.6 5.6 2.5 2.8 36.4 3.0 3.0 6.0 8.1 8.2 6.0 8.2 8.2 8.2 67.2 35.1 64.6

95

5

12

2.6

1.6

0.2

8.2

8.2

8.2

67.2

8.2

6.0

8.1

6.0

2.8

35.1

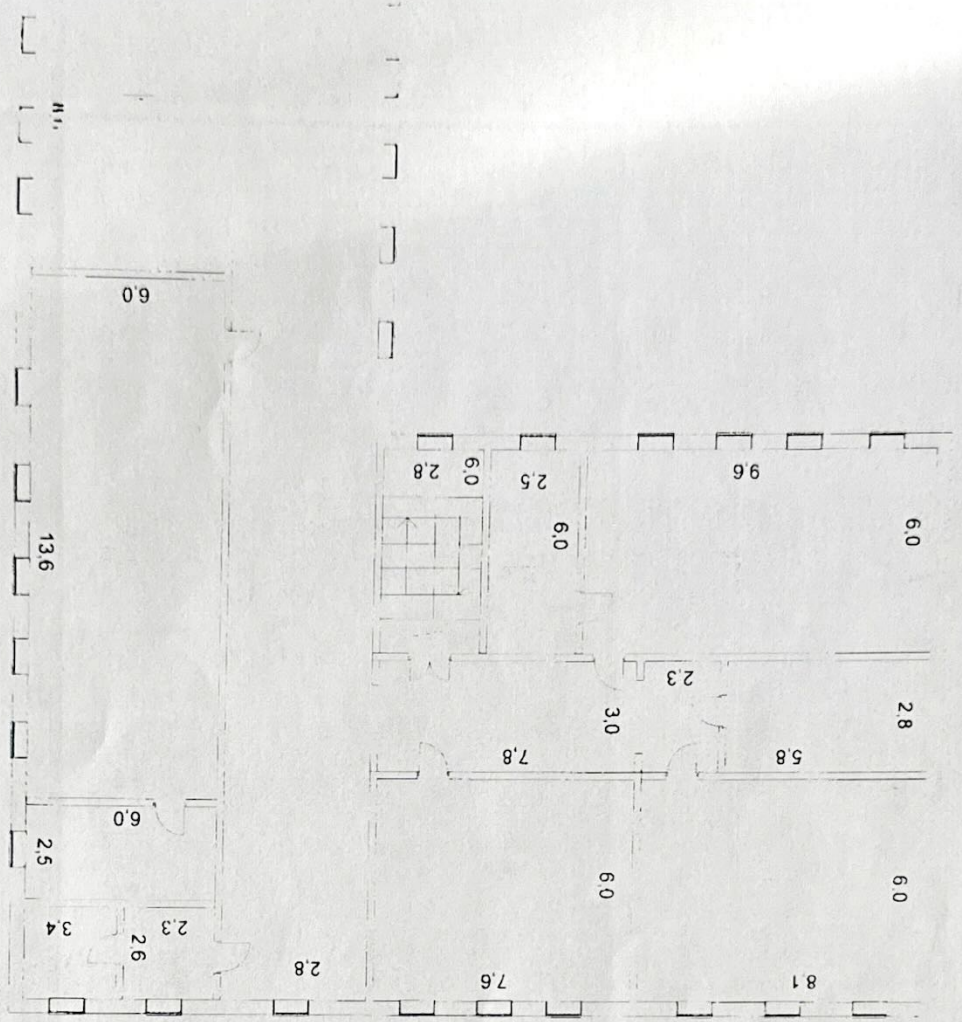
64.6

Тұрғындық емес құрылыс үшін
Для нежилых строений

ЭКСПЛИКАЦИЯ

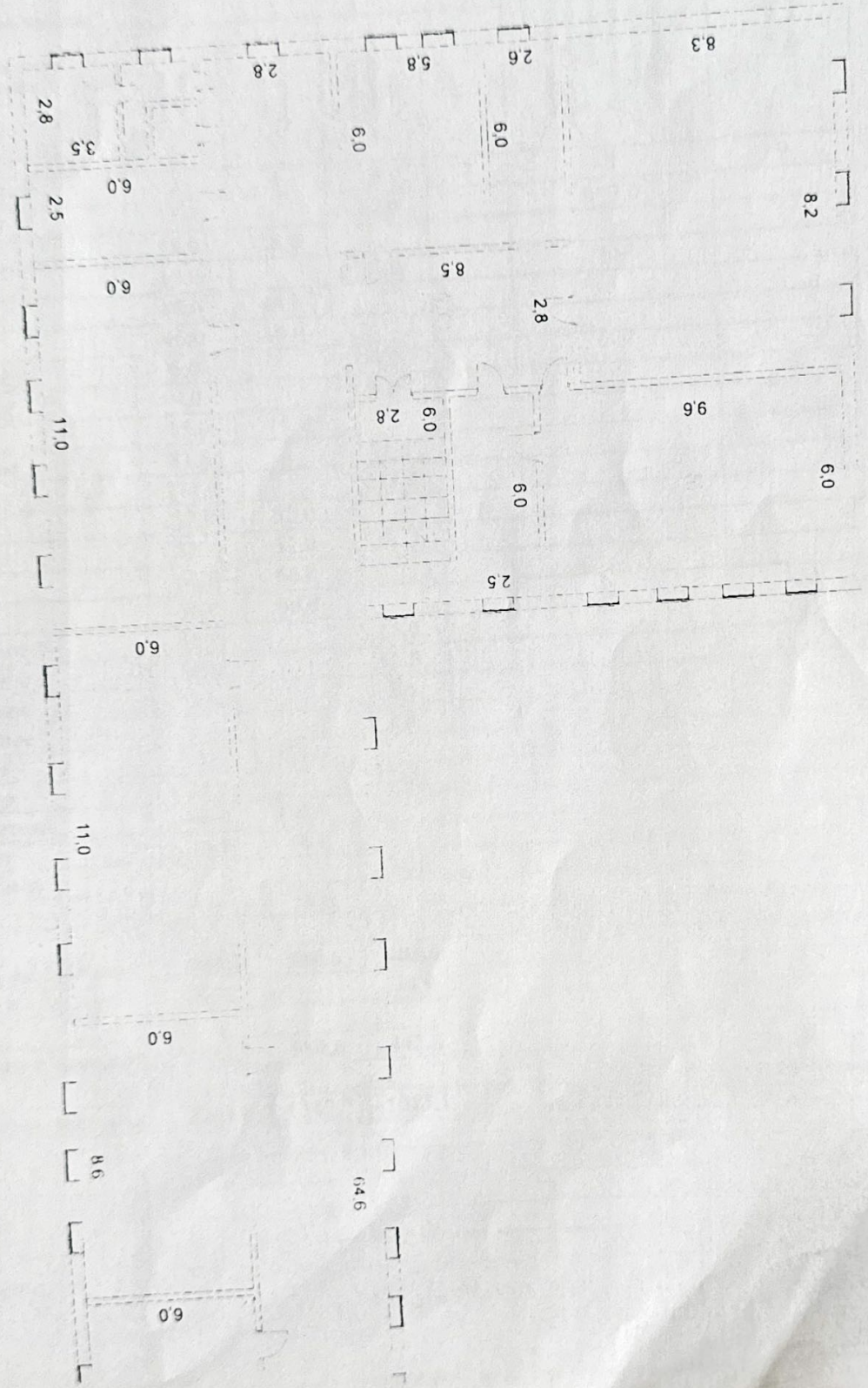
Қабат сайынғы жоспарға _____
К поэтажному плану _____
Орналасқан Шортандинский район с. Шортанда Шортандинский СШ №1
Расположенного в _____
Көшесіндегі _____
По улице _____ № _____
Литер № _____ квартал № _____ тоқсан түгендеу датасы _____ 2005 ж.
Литер № «А» квартал № _____ дата инвентаризации _____ 200 г.

Бөлме бастап Елжіл нәтижегі с першого	Жоспар бойынша бөлмені № помещения по плану	Бөлме бөлгінің мақсаты Назначение частей помещения	Ішкі еліше бойынша алаңы (ш м) Площадь по внутреннему обмеру (в кв м)				Еденнен төбеге дейін ішкі еліше бойынша бөлменің биіктігі (м) Высота помещения по внутреннему (в м.) объему от потолка до потолка	Ескерту Примечание
			жалпы алаңы	тегізгі (Основная)	қосымша қолпана қолпана			
1	2	3	4	5	6	7	8	9
1	1	тамбур	8,0		8,0		h=3.0	
	2	коридор	88,5		88,5			
	3	кабинет	16,0	16,0			h=6.5	
	4	кабинет	16,0	16,0				
	5	кабинет	17,0	17,0				
	6	Спорт зал	152,0	152,0				
	7	раздевалка	15,1		15,1			
	8	раздевалка	10,2		10,2			
	9	кабинет	3,0	3,0				
	10	подсобное	1,6		1,6			
	11	кабинет	15,0	15,0				
	12	котельная	12,6		12,6			
	13	подсобное	4,2		4,2			
	14	туалет	2,0		2,0			
	15	Сан узел	2,7		2,7			
	16	Туалет	0,7		0,7			
	17	Сан узел	10,0		10,0			
	18	класс	49,0	49,0				
	19	класс	50,0	50,0				
	20	класс	50,0	50,0				
	21	класс	50,0	50,0				
	22	класс	50,0	50,0				
	23	кабинет	50,0	50,0				
	24	класс	50,0	50,0				
	25	Сан узел	7,8		7,8			
	26	Сан узел	5,1		5,1			
	27	Сан узел	1,0		1,0			
	28	коридор	180,8		180,8			
	29	котельная	9,3		9,3			
	30	шитовая	3,5		3,5			
	31	мастерская	66,0	66,0				
	32	подсобное	14,7		14,7			
	33	Актовый зал	99,8	99,8				
	34	подсобное	38,9		38,9			
	35	тамбур	1,4		1,4			
	36	подсобное	1,4		1,4			



2-31ax

Handwritten notes:
 2-31ax
 1/27



ЭКСПЛИКАЦИЯ

Қабат сайынғы жоспарға _____
 К поэтажному плану _____
 Орналасқан Шортандинский район с. Шортанда Шортандинский СШ №1
 Расположенного в _____
 Көшесіндегі _____
 По улице _____ № _____
 Литер № _____ квартал № _____ тоқсан түгендеу датасы 2005 ж.
 Литер № «А» квартал № _____ дата инвентаризации 2005 г.

Баттар бйрнш кабаттан бастап Этажи начиная с первого	Жоспар бойынша болменн № помещения по плану	Бөлме бөлгінің максаты Назначение частей помещения	Тік елшеу бойынша алаңы (ш м) Площадь по внутреннему обмеру (в кв м)				Еденнен төбеге дейін тік өлшеу бойынша болменн биіктігі (м) Высота помещения по внутреннему (в м) объему от потолка до потолка	Ескерту Примечание
			жалпы общая	лестігі Основная	кемекші вспомогатель- ная			
1	2	3	4	5	6	7	8	9
2	1	подсобное	15,0		15,0		h=3,0	
	2	класс	58,0	58,0				
	3	склад	17,0		17,0		h=	
	4	класс	48,6	48,6				
	5	класс	46,0	46,0				
	6	подсобное	6,0		6,0			
	7	подсобное	9,0		9,0			
	8	кабинет	15,0	15,0				
	9	подсобное	81,6		81,6			
	10	коридор	211,1		211,1			
	11	класс	52,0	52,0				
	12	класс	52,0	52,0				
	13	класс	66,0	66,0				
	14	класс	66,0	66,0				
	15	подсобное	15,0		15,0			
	16	подсобное	10,0		10,0			
	17	подсобное	3,6		3,6			
	18	подсобное	1,3		1,3			
	19	кабинет	35,0	35,0				
	20	коридор	24,0		24,0			
	21	библиотека	68,0	68,0				
	22	кабинет	16,0	16,0				
	23	подсобное	15,0		15,0			
	24	класс	58,0	58,0				
		Итого по 2-этажу :	989,2	580,6	408,6			
		Итого по лест.кл.:	34,0		34,0			
		Итого по 2-этажу с лест.кл.:	1023,2	580,6	442,6			
		Итого по этажам с лест.кл.:	2364,8	1347,7	1017,1			

КАЗАКСТАН РЕСПУБЛИКАСЫ ӘДІЛЕТ МИНИСТРЛІГІ
 ТІРКЕУ ҚЫЗМЕТІ КОМИТЕТІНІҢ АҚМОЛА ОБЛЫСЫ БОЙЫНША
 "ЖЫЛЖЫМАЙТЫН МҮЛІК ЖӨНІНДЕГІ ОРТАЛЫҒЫ" РМҚ

ЖЫЛЖЫМАЙТЫН МҮЛІККЕ ЖӘНЕ ОНЫМЕН ЖАСАЛҒАН МӘМІЛЕЛЕРГЕ
 ҚҰҚЫҚТАРДЫҢ (АУЫРТПАЛЫҚТАРДЫҢ) МЕМЛЕКЕТТІК ТІРКЕЛУІ ТУРАЛЫ

КУӘЛІК

"08" маусым 2006ж.

№ 06/1/1270



Берілді Шортанды ауданының «Білім беру бөлімі», 24.01.2006ж.тір.№ 92-1902-13-ММ

Мынадай жылжымайтын мүлік нысандарына:

Мүлік түрі жоспар	Кадастрлық нөмірі	Тұрған жері	Нысаналы мақсаты (бойынша литері)	Құрамаларының саны	Қабат саны, қабаты	Жалпы алаңы	Тұрғын Пайдалы алаңы	ЖТ бөлінуі	Ескерту
ЖТ	01-172-010-266	Ақмола облысы, Шортанды ауданы,	Нысанға қызмет көрсету	-	-	1,5442 га	-	Иә	
БН		Шортанды п-сы, Пионерск ая к-сі 4үй	Мектеп ғимараты	68	2	2364,8	1347,7		

а) құқығы тіркеледі

Құқық түрі	Мазмұны	Құқық иесі	Ортақ меншік нысаны, үлесі	Құқықтың пайда болу негіздемесі	Тіркелген Күні
ММ	ЖТ БН	Шортанды ауданының «Білім беру бөлімі», 24.01.2006ж.тір.№ 92-1902-13-ММ	ММ	23.07.2004ж.№6826Тұрақты жер пайдалану құқығын беретін акт 14.01.2006ж. Шортанды ауданы әкімшілігінің қаулысы	08.06.2006ж. 12-35с.

б) құқықтың ауыртпалығы тіркелді

Ауыртпалық түрі	мазмұны	Құқық иесі	Ортақ меншік нысаны	Сомасы	Негізгі міндет	Мерзімі	Ауыртпалықтың туындауы	Тіркелген күні, уақыты
							тіркелмеген	

Филиал басқарушысы

Е. Байсеркеев

Тіркеуші

Е. Байсеркеев

Ескерту:

Қуәлікте келтірілген мәліметтер оның берілген сәтінде күшінде болады.

Осы қуәлік құқық иеленуші құқығының тіркелгенін куәландырады және тіркелген құқықтың барлық жағдайларын тексерулерін көрсетпейді.

Азаматтың айналым қатысушылармен мәміле жасалғанға дейін тіркелген құқық туралы толық ақпарат алу үшін жылжымайтын мүлік орталығының тіркеу органы тіркеу парағынан көшірме алу ұсыналады.

Құқық иеленушінің жылжымайтын мүлікке қатысты мәміле тіркелген орны бойынша тіркеу органына қайтарылуы тиіс.

Қуәлік жоғалған (зияндалған) жағдайда құқық иеленуші қуәліктің жоғалған (зияндалған) себебін көрсетіп тіркеу органына өтініш беруге міндетті.